



# GLI INTERESSI DELL'ITALIA NEL NUOVO NEGOZIATO PAC

**Felice Assenza**

Dirigente Ufficio Rapporti Internazionali  
Direzione generale delle Politiche Comunitarie e Internazionali di Mercato



# PAC POST 2013

## I pilastri

Aiuti diretti  
Misure di  
mercato

Sviluppo  
rurale

- ⊙ Redistribuzione risorse I e II Pilastro
- ⊙ La superficie come unico parametro di riferimento
- ⊙ Convergenza interna
- ⊙ *Greening* obbligatorio
- ⊙ Agricoltore attivo
- ⊙ Sostegno accoppiato
- ⊙ Misure OCM unica
- ⊙ Sviluppo rurale



Felice Assenza  
Ufficio Rapporti Internazionali

# PAC POST 2013 | PILASTRO: PRINCIPALI CRITICITÀ

- ⊙ Redistribuzione aiuti diretti tra Stati Membri
- ⊙ La componente ambientale *greening*
- ⊙ Convergenza interna
- ⊙ Agricoltore attivo
- ⊙ Lo sviluppo rurale (redistribuzione risorse)
- ⊙ La riforma OCM



# REDISTRIBUZIONE RISORSE

- ⊙ Abbandono criterio storico
- ⊙ Superficie agricola Stati Membri come unico criterio.
- ⊙ Parametri oggettivi maggiormente rappresentativi? (PLV, VA, lavoro, potere d'acquisto)
- ⊙ Superficie agricola Italia 6,3%
- ⊙ PLV 12,5%, VA 17%



Felice Assenza  
Ufficio Rapporti Internazionali

# IL QUADRO LEGISLATIVO

## Principali elementi della proposta legislativa per la PAC 2014-2020

- **Regolamento sui pagamenti diretti**
- **Regolamento sulla OCM unica**
- **Regolamento sullo Sviluppo Rurale**
- **Regolamento Orizzontale**

# NUOVA ARCHITETTURA DEI PAGAMENTI DIRETTI

**Riduzione graduale e fissazione di un massimale**  
(per tutti gli aiuti diretti tranne il pagamento "verde")





# PROIEZIONE PAGAMENTI DIRETTI 2019

Pagamenti per ettaro post riforma (euro/ha)	
	Massimale 2019
	SAU (2010)
<b>Piemonte</b>	<b>315</b>
<b>Valle d'Aosta</b>	<b>51</b>
<b>Lombardia</b>	<b>507</b>
<b>Liguria</b>	<b>229</b>
<b>Trentino Alto Adige</b>	<b>57</b>
<b>Veneto</b>	<b>472</b>
<b>Friuli Venezia Giulia</b>	<b>319</b>
<b>Emilia-Romagna</b>	<b>297</b>
<b>Toscana</b>	<b>205</b>
<b>Umbria</b>	<b>278</b>
<b>Marche</b>	<b>300</b>
<b>Lazio</b>	<b>254</b>
<b>Abruzzo</b>	<b>143</b>
<b>Molise</b>	<b>240</b>
<b>Campania</b>	<b>326</b>
<b>Puglia</b>	<b>398</b>
<b>Basilicata</b>	<b>215</b>
<b>Calabria</b>	<b>490</b>
<b>Sicilia</b>	<b>237</b>
<b>Sardegna</b>	<b>131</b>
<b>Italia</b>	<b>298</b>

Pagamenti  
diretti a livello  
regionale

Pagamenti Diretti  
media Italia







Felice Assenza

Ufficio Rapporti Internazionali

# IL GREENING

- ③ Diversificazione, mantenimento pascoli, ecological focus area
- ③ Penalizzate le agricolture specializzate e quelle mediterranee



Felice Assenza

Ufficio Rapporti Internazionali

# IL GREENING: CRITICITÀ

- ⊙ Penalizza gli agricoltori  
(diminuzione reddito/aumento costi)
- ⊙ Difficoltà nell'applicazione  
(semplificazione?)
- ⊙ Maggiori oneri per i controlli
- ⊙ Risultati?

# IL GREENING IN ITALIA

La superficie potenzialmente interessata comprende circa 11,7 milioni di ettari, di cui:



In Italia giocano un ruolo rilevante le **colture permanenti** che contribuiscono all'assorbimento di CO<sub>2</sub>, all'organizzazione e alla conservazione del paesaggio, a frenare l'erosione del suolo.

# GLI EFFETTI DEL *GREENING* IN ITALIA



## Azienda cerealicola in Puglia

### *pre riforma*

colture	SAU - ha	Margine Op. az.
Fumento duro	15,51	€ 16.545,99
Favino	4,00	€ 2.729,18
<b>Totale</b>	<b>19,51</b>	<b>€ 19.275,16</b>

### *post riforma*

colture	SAU - ha	Margine Op. az.
Fumento duro	13,66	€ 12.168,93
Favino	3,51	€ 1.778,87
Avena	0,98	€ 276,65
Area Ecologica	1,37	€ 317,66
<b>Totale</b>	<b>19,51</b>	<b>€ 14.542,11</b>

## Azienda zootecnica in Lombardia

### *pre riforma*

colture	SAU - ha	Margine Op. az.
Mais ibrido	44,12	€ 57.516,25
Erba medica	8,61	€ 7.738,69
<b>Totale</b>	<b>52,73</b>	<b>€ 65.254,94</b>

### *post riforma*

colture	SAU - ha	Margine Op. az.
Mais ibrido	36,91	€ 41.019,19
Erba medica	9,49	€ 6.705,39
Erbaio misto	2,64	€ 1.563,92
Area Ecologica	3,69	€ 858,55
<b>Totale</b>	<b>52,73</b>	<b>€ 50.147,05</b>

## Azienda orticola in Abruzzo

### *pre riforma*

colture	SAU - ha	Margine Op. az.
Carota	4,00	€ 16.662,00
Patata com.	5,00	€ 18.302,50
<b>Totale</b>	<b>9,00</b>	<b>€ 34.964,50</b>

### *post riforma*

colture	SAU - ha	Margine Op. az.
Carota	3,96	€ 17.416,48
Patata comune	3,96	€ 15.416,68
Finocchio	0,45	€ 834,42
Area Ecologica	0,63	€ 146,54
<b>Totale</b>	<b>9,00</b>	<b>€ 33.814,11</b>



Felice Assenza

Ufficio Rapporti Internazionali

# ALTRE CRITICITÀ

- ③ Convergenza interna (2019)
- ③ *Flat rate?* (40%, 60%)
- ③ Agricoltori attivi (vedi slide successiva)
- ③ Sostegno accoppiato



Felice Assenza

Ufficio Rapporti Internazionali

# AGRICOLTORI ATTIVI

- ⊙ Vengono considerati AA tutti quelli i cui pagamenti diretti sono al di sopra del 5% dei proventi delle attività non agricole
- ⊙ Si mescolano 2 elementi: aiuti e reddito
- ⊙ Difficoltà di tipo amministrativo: informazioni di tipo tributario che differiscono tra Stati Membri e che dovrebbero essere gestite dagli enti pagatori



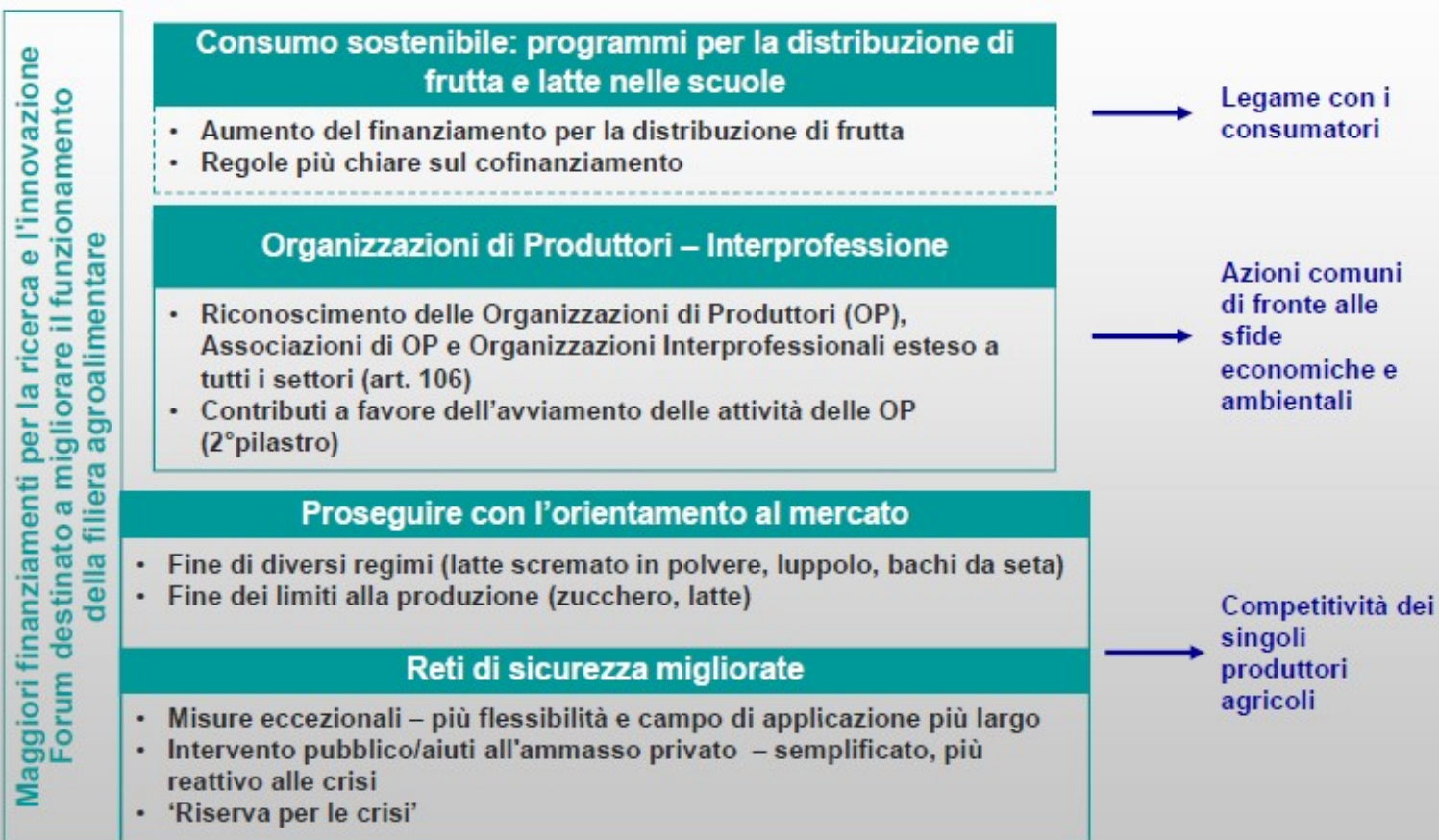
Felice Assenza  
Ufficio Rapporti Internazionali

# OCM UNICA

- ③ Intervento sul mercato (pubblico, privato)
- ③ Regimi di aiuto (frutta nelle scuole, latte, ortofrutta, vino, ecc.)
- ③ Norme di commercializzazione
- ③ Scambi con i Paesi Terzi
- ③ Misure eccezionali (crisi di mercato)



# STRUMENTI A DISPOSIZIONE DELLA NUOVA OCM UNICA





Felice Assenza  
Ufficio Rapporti Internazionali

# OCM UNICA: CRITICITÀ

- ① Nessuna novità di rilievo
- ① Crisi di mercato (volatilità dei prezzi, ecc.):  
fondi di mutualizzazione, assicurazione,  
rafforzamento misure esistenti
- ① Rafforzamento posizione agricoltore:  
aggregazione dell'offerta, contratti ecc.
- ① Razionalizzazione dei mercati (es. diritti di  
impianto vigneti)



Felice Assenza  
Ufficio Rapporti Internazionali

# SVILUPPO RURALE

- ③ Redistribuzione risorse
- ③ Maggiore complicazione del quadro programmatico
- ③ Maggiore flessibilità Paesi a programmazione regionalizzata
- ③ IVA non recuperabile

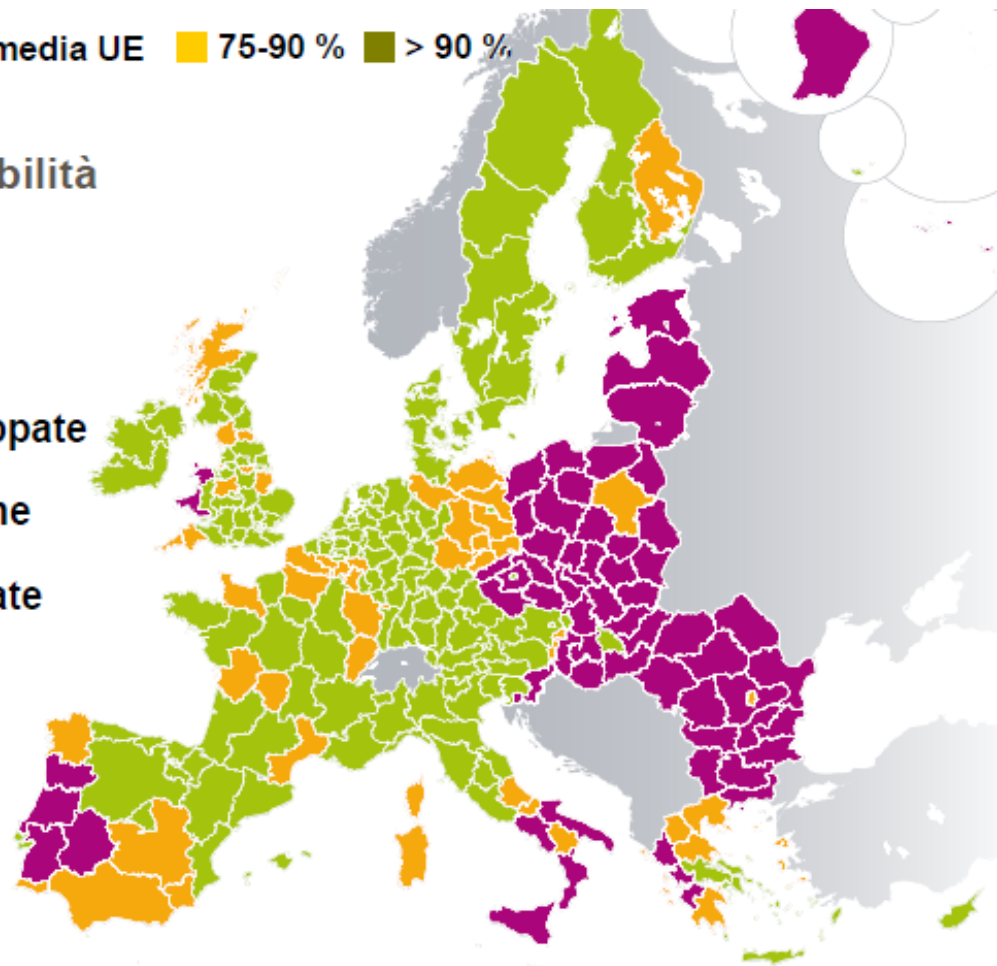
# NUOVA CLASSIFICAZIONE PER REGIONI (NUTS II)

PIL/capite\* ■ < 75 % media UE ■ 75-90 % ■ > 90 %

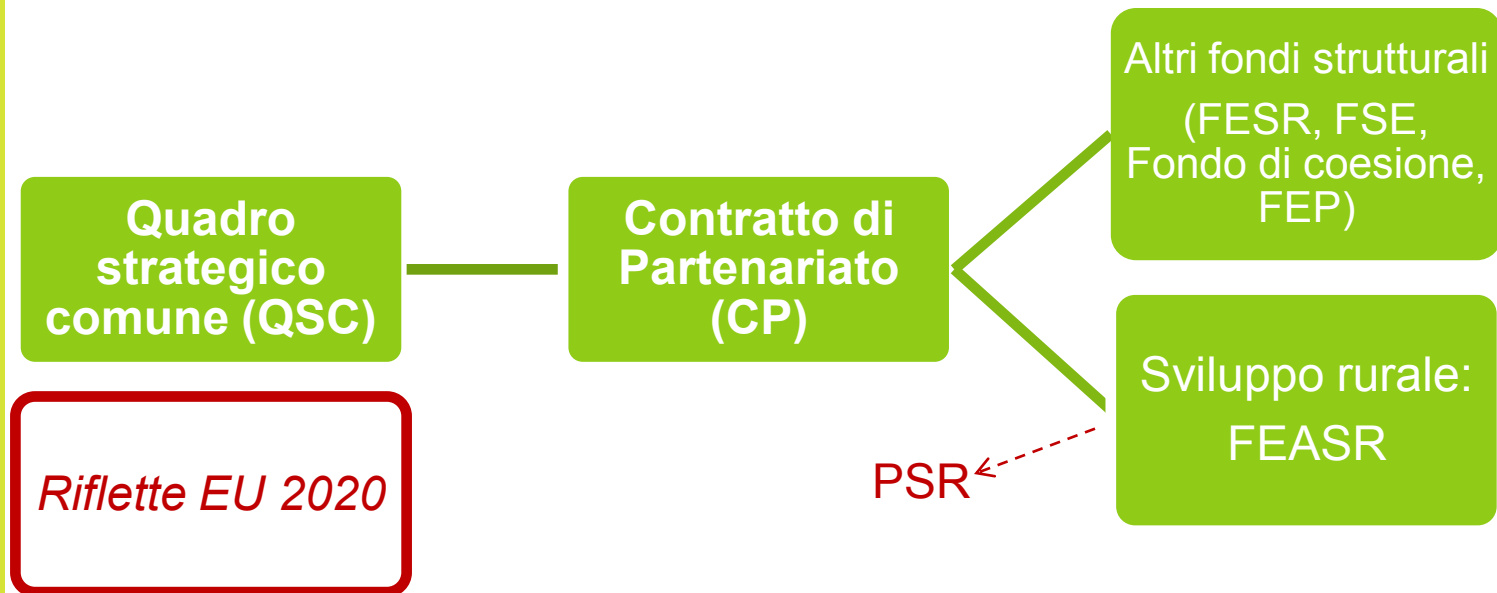
\*indice UE27=100  
Simulazione dell'eleggibilità

3 categorie di  
regioni

- Regioni meno sviluppate
- Regioni in transizione
- Regioni più sviluppate



# INQUADRAMENTO DELLA POLITICA DI SVILUPPO RURALE NELLA STRATEGIA 2020 DELL'UE



Vengono soppressi gli “*Orientamenti Strategici Comunitari*” ed il “*Piano Strategico Nazionale*” che erano specifici delle politiche di Sviluppo Rurale.

Al centro della strategia territoriale dell’Ue ci saranno due documenti generali validi anche per la politica strutturale, regionale e di coesione: il **QSC a livello comunitario** e il **CP a livello di Stato membro**.



Felice Assenza  
Ufficio Rapporti Internazionali

# LA NUOVA POLITICA DI SVILUPPO RURALE

## Gli obiettivi chiave:

- ⊙ Contribuire agli obiettivi di **EU 2020**;
- ⊙ Migliorare l'**interazione con le altre politiche dell'UE**;
- ⊙ Rafforzare l'orientamento ai **risultati**;
- ⊙ **Semplificare e razionalizzare** l'attuazione;
- ⊙ Fare fronte alla **volatilità dei prezzi e dei mercati**.



Felice Assenza  
Ufficio Rapporti Internazionali

# LA NUOVA POLITICA DI SVILUPPO RURALE

## Principali contenuti:

- ⊙ Passaggio da Assi a “**Priorità**” ;
- ⊙ Possibilità di **sottoprogrammi tematici**;
- ⊙ Maggiore libertà di scelta nella distribuzione di spesa;
- ⊙ Semplificazione (passaggio da 40 a 25 misure);
- ⊙ Più enfasi sull’innovazione e sulle misure orizzontali;
- ⊙ Misure per prevenzione e gestione del rischio;
- ⊙ Cofinanziamento regioni meno sviluppate.





Felice Assenza

Ufficio Rapporti Internazionali

# LA NUOVA IMPOSTAZIONE DEL II PILASTRO

La prima novità: soppressione gli Assi → **PRIORITÀ**

<u>6 Priorità :</u>	<u>Parole chiave</u>
<b>1. Trasferimento conoscenze in agricoltura</b>	Capitale umano, reti, innovazione, ricerca
<b>2. Competitività agricoltura e vitalità aziende</b>	Ristrutturazione, diversificazione, ricambio generazionale
<b>3. Migliorare l'organizzazione della filiera e promuovere la gestione del rischio</b>	Integrazione, promozione, qualità, catene corte, gestione del rischio
<b>4. Preservare e migliorare ecosistemi dipendenti dall'agricoltura</b>	Biodiversità, paesaggio, acqua, suolo
<b>5. Transizione verso una economia a basse emissioni di carbonio</b>	Uso di acqua energia rifiuti, emissione-sequestro CO2,
<b>6. Sviluppo occupazionale e crescita economica</b>	Diversificazione, job creation, inclusione sociale, sviluppo locale .

# GESTIONE DEL RISCHIO

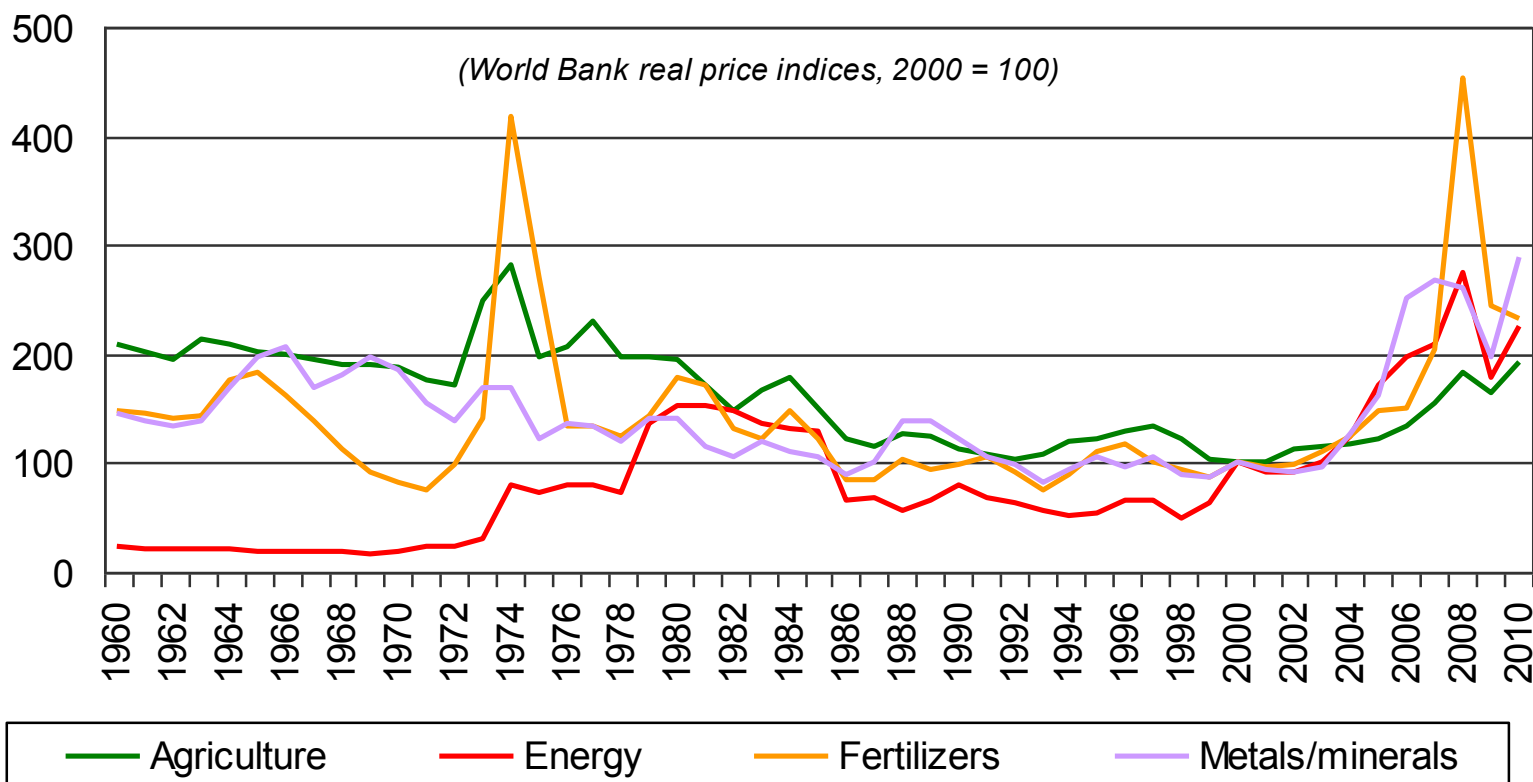
Nuove esigenze da fronteggiare:

1. Il maggiore orientamento al mercato implica rischi legati alla **volatilità dei prezzi e dei mercati mondiali**
2. Inoltre i rischi legati ai **cambiamenti climatici** sono in crescita e la **frequenza e l'intensità di eventi meteorologici estremi** è destinata ad aumentare.
3. I **costi variabili di produzione tendono a crescere più velocemente dei prezzi agricoli**

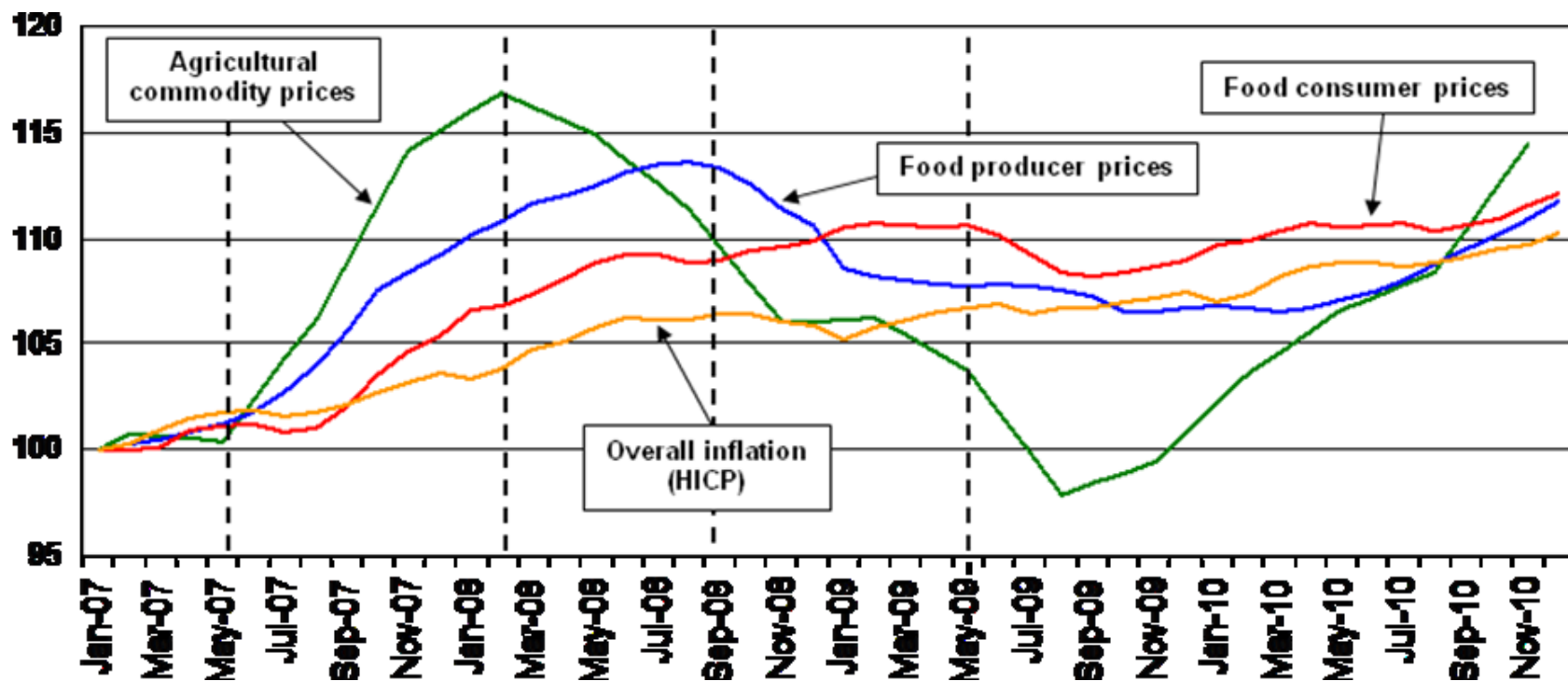


*E' necessario un approccio più olistico che includa rischi non associati esclusivamente alla produzione agricola.*

# INSTABILITÀ DEI MERCATI...



# ... E VOLATILITÀ DEI PREZZI



# GLI STRUMENTI A DISPOSIZIONE

1. ***Assicurazione del raccolto, degli animali e delle piante*** (contratti riguardanti perdite economiche causate da avversità atmosferiche e da epizootie o malattie delle piante o infestazioni parassitarie . Soglia di danno del 30% della produzione media Massimale: 65% del premio).
2. ***Fondi di mutualizzazione*** (perdite economiche per l'insorgenza di focolai di epizootie o di malattie delle piante o il verificarsi di un incidente ambientale).



Stabilizzazione del reddito, ripristino del potenziale produttivo agricolo danneggiato da calamità naturali, introduzione di adeguate misure di prevenzione.



# OPERAZIONI RILEVANTI PER LA PREVENZIONE/GESTIONE DEL RISCHIO

- ⊙ Formazione professionale e ricerca applicata (servizi di consulenza sulla gestione del rischio);
- ⊙ Ammodernamento delle aziende agricole;
- ⊙ Infrastrutture per lo sviluppo e adeguamento dell'agricoltura e della silvicoltura (progetti collettivi);
- ⊙ Misure agro-ambientali e per il benessere degli animali;
- ⊙ Diversificazione in attività non agricole per ridurre la dipendenza delle imprese dal reddito agricolo;
- ⊙ Aggregazione e Co-operazione.